

Lageplan M 1:500

zeichnerischer Teil zum Bauantrag (§4 LBOVVO)

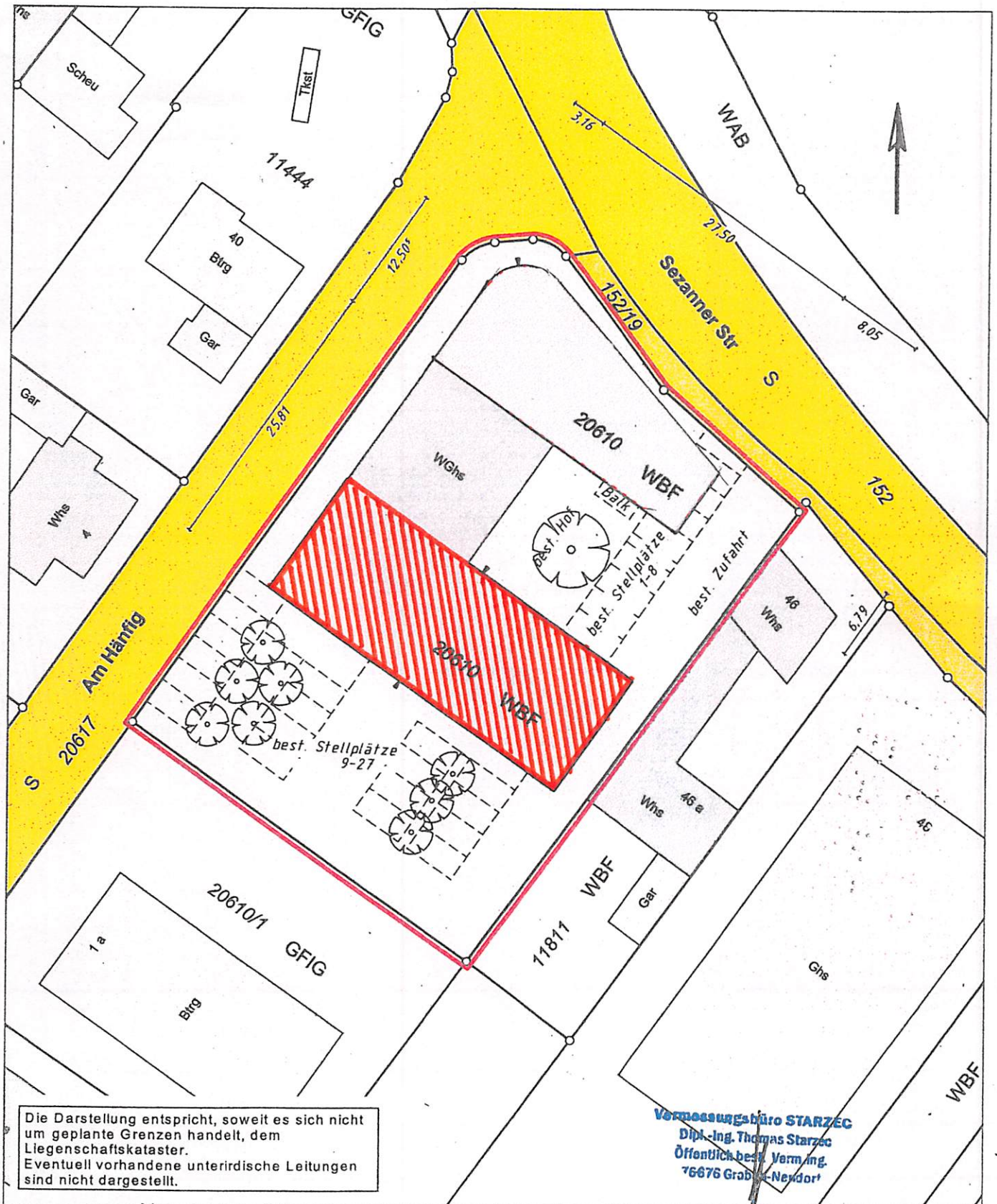


Landkreis: Karlsruhe

Gemeinde: Malsch

Gemarkung: Malsch

Flst.Nr.: 20610



Die Darstellung entspricht, soweit es sich nicht um geplante Grenzen handelt, dem Liegenschaftskataster. Eventuell vorhandene unterirdische Leitungen sind nicht dargestellt.

Vermessungsbüro STARZEC
Dipl.-Ing. Thomas Starzec
Öffentlich best. Verm. Ing.
76676 Graben-Neudorf

Graben-Neudorf, den 22.12.2021